

KRALJESTVO RASTLIN

POIŠČI ZANIMIVO DREVO IN GA OPAZUJ.

Oglej si deblo.

Kakšne barve je?

Na njem morda kaj raste?

Vidiš kakšno živalico, lise?

Opaziš odlomljeno vejico, vejo?

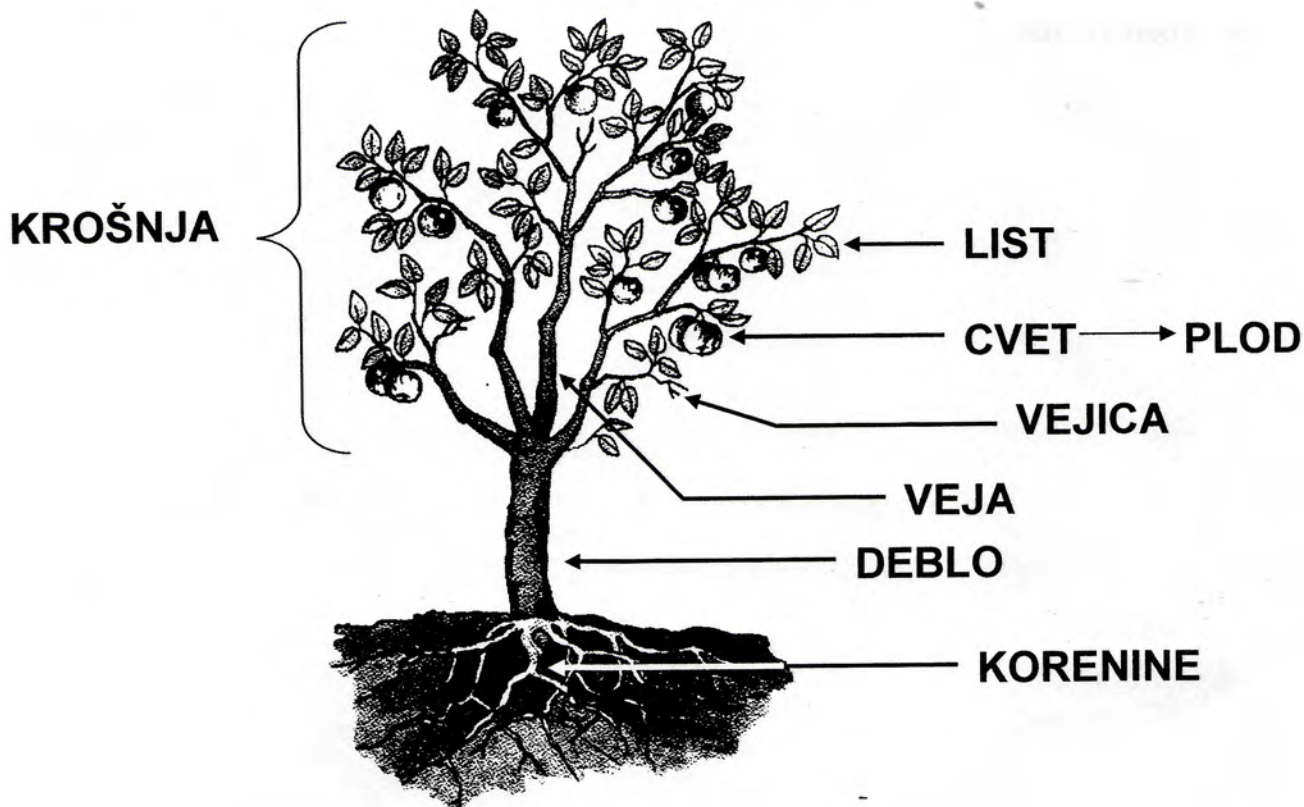
Je kje veja odžagana?

So listi že začeli spreminjati barvo, odpadati?

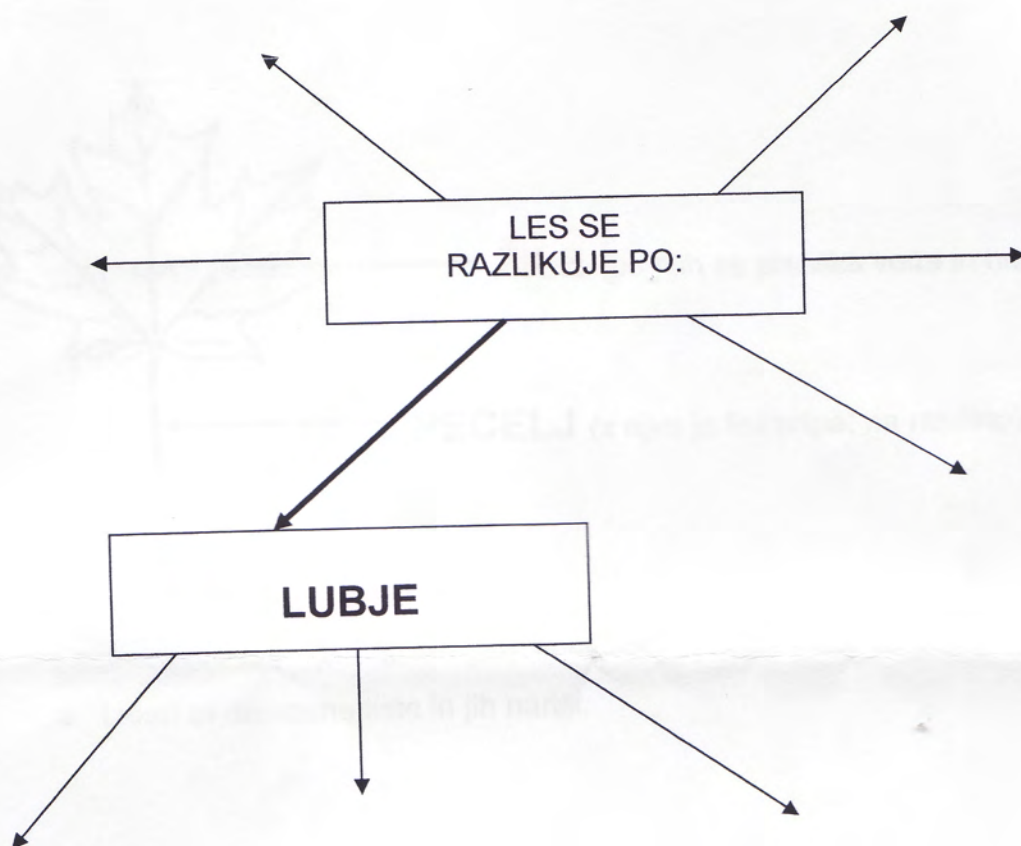
Opaziš cvetove ba drevesu?

Mogoče vidiš plod?

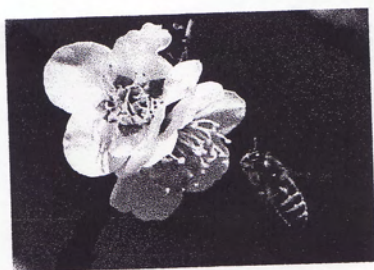
ZGRADBA DREVESA



Drevesa in grme prepoznamo tudi po **LESU**.



Tudi drevesa cvetijo. Iz **CVETOV** se razvijejo **PLODOVI**. V plodovih so **SEMENA**, iz katerih zrastejo nova drevesa.





PLOD:

IGLAVCI



PLOD:

PLOD:



LISTAVCI



PLOD:

PLOD:



PLOD:

♣ Poveži člane čebelje družine z njihovo nalogo.



PANJSKE KONČNICE

Panjska končnica je poslikana deščica, ki zapira čebelji panj in je posebnost slovenskega čebelarstva. Izdelovati so jih začeli pred približno 250 leti, na njih pa so upodabljali prizore iz kmečkega življenja, živali, ljudske obrti in svetnikov, ki naj bi varovali čebele.

